

## POLOŽKA - OZNAČENÍ:

WC

Popis :

### ZÁVĚSNÝ KLOZET KERAMICKÝ



Zdroj :

Vyobrazení :

Provedení :

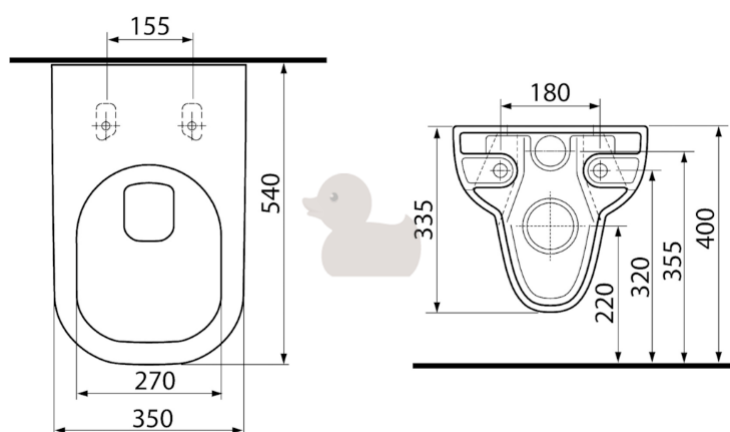
Klozet závěsný uchycený na podomítkový modul do SDK předstěny

Dodávka a montáž ZTI:

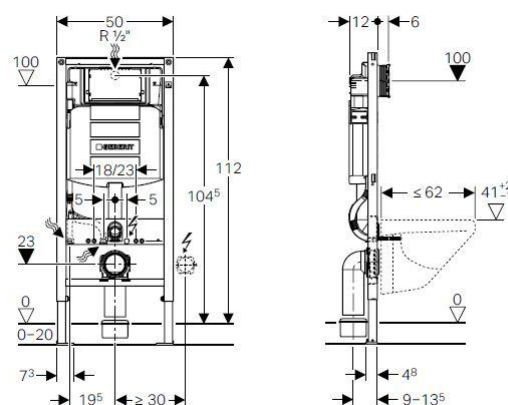
- klozet závěsný, keramický, bílý, hluboké splachování, včetně montážní sady a připojovacího kolene
- klozetové sedátko s pomalým sklápěním - softclose a poklopem
- připojení na odpad a vodu
- podomítkový modul v 112cm pro konstrukce prováděné suchým způsobem, do předstěnových instalací apod. (např. GEBERIT DUOFIX Sigma 12cm)
- splachovací tlačítko z nerezové oceli pro 2 množství splachování

Schéma osazení

Závěsný klozet



Podomítkový modul



Ovládací tlačítko



## POLOŽKA - OZNAČENÍ:

Um

Popis :

### KERAMICKÉ UMYVADLO ZÁVĚSNÉ NA PODOMÍTKOVÝ MODUL



Zdroj :

Vyobrazení :

Provedení :

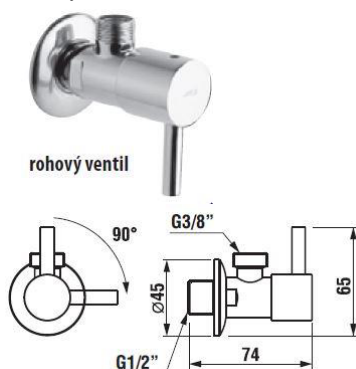
Umyvadlo závěsné keramické 500x410x190 mm, s otvorem pro baterii, s přepadem uchycené na podomítkový modul do SDK předstěny

Dodávka a montáž ZTI:

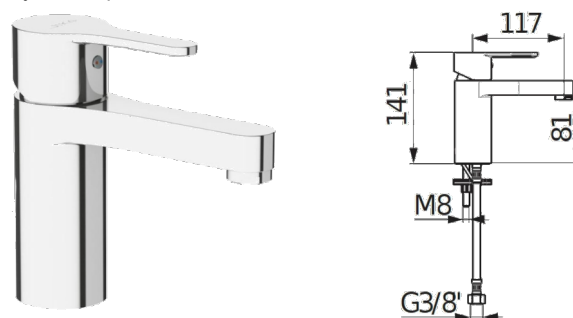
- podomítkový modul do sádrokartonu
- umyvadlo keramické závěsné 500x410x190 mm s otvorem pro baterii, s přepadem
- sifon vodní umyvadlový - chrom nerez, výška zápachové uzávěrky 75mm
- baterie stojánková směšovací páková
- připojení na odpad a vodu
- rohové ventily DN 15 - 1/2"

Schéma osazení

Rohový ventil



Stojánková páková baterie

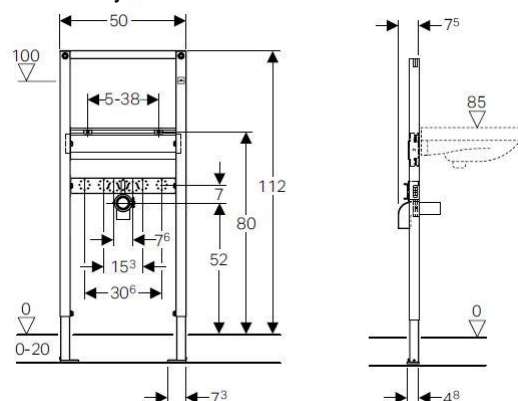


Sifon vodní-nerez



délka x šířka x výška  
50 x 50 x 250 mm

Podomítkový modul





Zdroj:

Vyobrazení

## Popis:

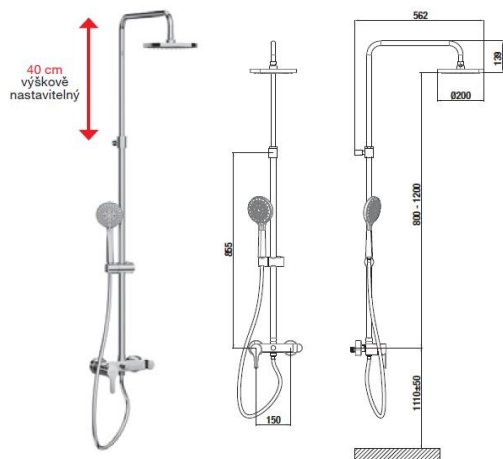
Sprchový kout s vestavnou vaničkou 900x900mm, sprchovým sloupem a sprchové dveře posuvné pro otvor šířky 2x460mm

Dodávka a montáž ZTI:

- vestavná akrylátová vanička 900x900x150mm
- +sifon pro sprchové vaničky 50/40 s nerezovou krytkou
- +nohy k akrylátovým vestavným sprchovým vaničkám
- sprchové dveře posuvné pro otvor šířky 2x460mm
- sprchový sloup (sprchová páková baterie, hlavová sprcha d200 mm, ruční sprcha d130 mm, 4 funkce, sprchová hadice 1,7 m)
- připojení na odpad a vodu

## Schéma osazení:

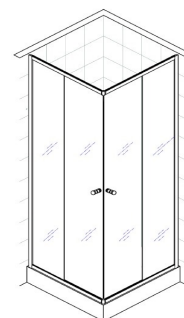
Sprchový sloup



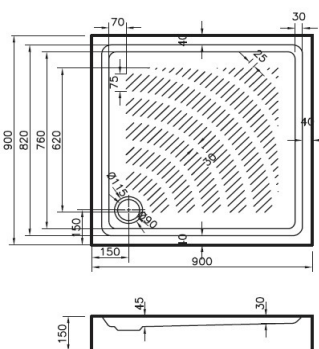
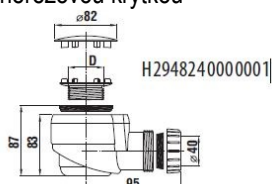
Vestavná akrylátová vanička  
o rozměrech 900x900x150



Sprchové dveře dvoukřídlé  
posuvné, otvor 2x460mm



Sifon pro sprchové vaničky 50/40  
s nerezovou krytkou



## POLOŽKA - OZNAČENÍ:

Dř

Popis :

### DŘEZ



Zdroj :

Vyobrazení :

Provedení :

Nerezový dřez naddeskový s okapovou plochou

Dodávka a montáž interiéru:

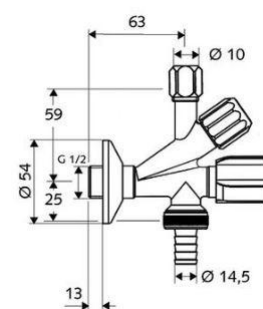
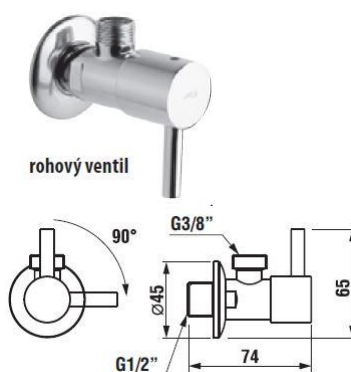
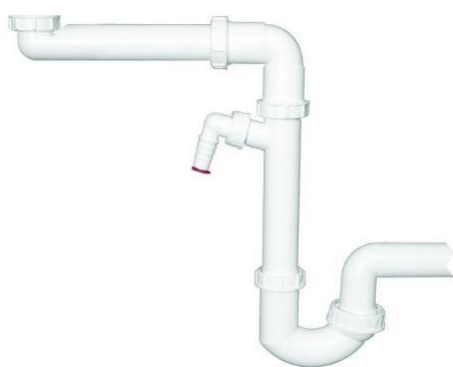
- nerezový dřez s okapovou plochou - nerez, včetně odtokové a přepadové armatury s prostorově úspornou trubkou, montážní kování
- dřezová stojánková baterie s otočným ramínkem 210mm, chrom
- sítkový ventil 3 1/2"

Dodávka a montáž ZTI:

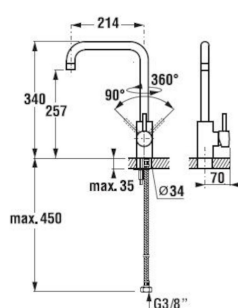
- dřezová zápachová uzávěrka DN50x6/4" pro úsporu místa s přípojkou pro spotřebiče a se zpětným uzávěrem
- 1x rohový ventil 1/2" x 3/4" + 1x kombinovaný rohový ventil 1/2" x 3/4" x 3/8" se zpětnou klapkou, připojení na odpad a vodu

Dřezová zápachová uzávěrka DN50x6/4"  
pro úsporu místa s přípojkou  
pro spotřebiče a se zpětným uzávěrem

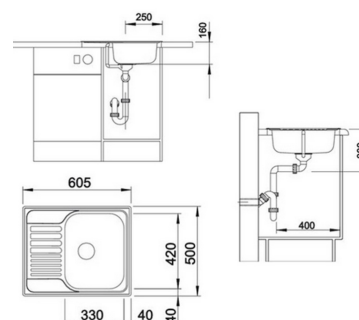
Rohový ventil



Dřezová baterie



Dřez - schéma



## POLOŽKA - OZNAČENÍ:

EO

Popis :

### TLAKOVÝ ELEKTRICKÝ OHŘÍVAČ TEPLÉ VODY



Zdroj :

Vyobrazení :

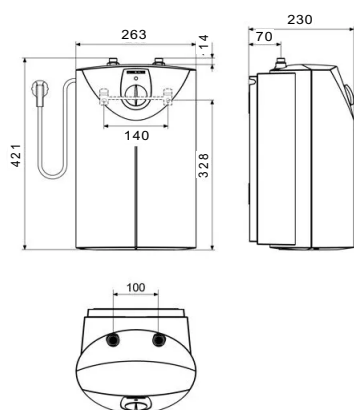
Provedení :

Malý tlakový zásobník teplé vody o objemu 5 L

Dodávka a montáž ZTI:

- EO
- tlakový zásobník pod zařizovací předmět
  - příkon 2kW, 230V, IP24
  - bezpečnostní tlaková skupina jejichž součástí je výtoková sifonová výlevka s pojistkou proti zpětnému toku (např. bezpečnostní skupina SVMT pro malý tlakový zásobník SHU 5 SLi)
  - bezpečnostní skupina např. SVMT pro malé tlakové zásobníky k montáži zařizovací předmět o objemu 5 litrů.  
Tlakový redukční ventil s max. vstupním tlakem 1,6 MPa (16 barů), výstupní tlak 0,3 MPa (3 bary) (nastavení z výroby).  
Ventil k regulaci průtoku s přípojkou manometru G 1/4, výtoková sifonová výlevka s pojistkou proti zpětnému toku, mosazný kryt, chrom povrch.

Malý tlakový zásobník teplé vody o objemu 5 L



Bezpečnostní skupina pro malé tlakové zásobníky

Tvarovka T



Tvarovky T



## POLOŽKA - OZNAČENÍ:

PM

Popis :

### PROTIPOŽÁRNÍ MANŽETA



Zdroj :

Vyobrazení :

Provedení :

Protipožární manžeta (např. HILTI CP 644) pro těsnění prostupů plastového potrubí v požárně dělících konstrukcích.

Oblast použití:

- vhodné pro všechny běžně používané typy potrubí vyrobeného z PVC, PVCC, PVC-U, PVC-HI, PP, PB, PE-HC
- těsnění hořlavého potrubí v průměru od 32 mm do 250 mm v prostupech skrze stěny a stropy požárně dělících úseků
- vhodné pro trubky s akustickou izolací
- vhodné pro tloušťky stěn potrubí od 1,8 do 14,6mm
- vhodné pro všechny běžně používané konstrukční materiály na stěny a stropy, jako je beton, zdivo, pórobeton a lehké požární stěny (např. sádkarton)

Použití:

- stěny o tloušťce od 100 mm a podlahy od 150 mm
- vhodné pro odpadní a vodovodní potrubí a pro potrubní poštu

Vlastnosti pásky:

- Protipožární manžeta s pláštěm z galvanizované oceli připravena k okamžitému použití
- Mechanismus západky pro rychlé a snadné uzavření
- Flexibilní poloha úhelníku pro pohodlné připevnění
- Jednoduché protipožární zajištění v místech, kde hořlavé potrubí prochází protipožárními zdmi a stropy

Příslušenství:

- protipožární akrylový tmel
- upevňovací úhelník 50/1,5" - 160/6"
- protipožární nátěr
- kotevní šroub se šestihrannou hlavou (uhlíková ocel), nebo ekonomická klínová kotva



# POTRUBÍ VNITŘNÍHO VODOVODU

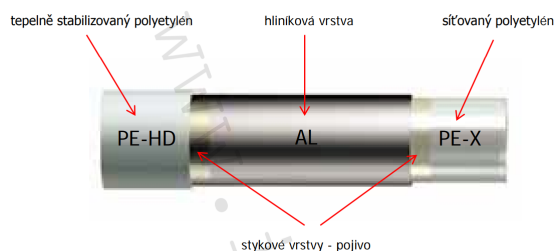
Systém potrubí pro vnitřní rozvody vody.

V nabídce jsou potrubí a tvarovky 16x2,0; 18x2,0; 20x2,0; 26x3,0; 32x3,0; 40x3,5; 50x4,0; 63x4,5; 75x5,0mm  
Materiálové složení: PE-HD / Al / PE-Xb (tepelně stabilizovaný polyetylén - hliníková vrstva - síťovaný polyetylén)  
Instalace rozvodů pitné vody při dodržení parametrů pH  $\geq 6,5$  a celková tvrdost  $\geq 5^\circ$  dH

Nízká teplotní roztažnost, difúzní těsnost, rozměrová stálost.

Vysoká odolnost proti korozi, tvorbě vápenných usazenin a vysokou chemickou odolnot.

Typ potrubí	IVAR.ALPEX - DUO XS								
Rozměr (mm)	16x2,0	18x2,0	20x2,0	26x3,0	32x3,0	42x3,5	50x4	63x4,5	75x5,0
Vnitřní rozměr (mm)	12	14	16	20	26	35	42	54	65
DN	12	14	15	20	25	32	40	50	65
Hmotnost g/m	112	136	154	294	404	583	879	1.321	1.600
Objem vody l/m	0,113	0,157	0,201	0,314	0,531	0,855	1,385	2,29	3,316
Označení trubky	PE-HD / AL / PE-X								
Složení trubky	vnější vrstva tepelně stabilizovaný polyetylén / hliníková vrstva / vnitřní vrstva								
Třída materiálu	B 2 dle DIN 4102								
Hustota zesíťení	$\geq 60 \%$								
Maximální provozní teplota	95 °C								
Krátkodobé teplotní zatížení	110 °C								
Maximální provozní tlak	10 bar								
Koeficient tepelné vodivosti	0,45 W/m $\times$ K								
Propustnost kyslíku	0 g/m <sup>3</sup> $\times$ d								
Koeficient délkové roztažnosti	0,026 mm/m $\times$ K								
Koeficient relativní drsnosti	0,007 mm								
Minimální poloměr ohybu	5x vnější Ø trubky								
Barva	bílá								
Minimální teplota pro instalaci	$\geq 0^\circ$ C								



## POTRUBÍ VNITŘNÍ KANALIZACE

Systém potrubí pro vnitřní gravitační kanalizace. V nabídce jsou potrubí a tvarovky o průměru 32, 40, 50, 75, 110, 125 a 160 mm.

Jedná se o třívrstvou konstrukci potrubí pro vyšší ochranu proti hluku.

Polypropylen (PP) s obsahem minerálních plniv s vysokou tepelnou a chemickou odolností.

Hrdlové spoje a elastomerové manžety (SBR) pro rychlou, snadnou a bezpečnou instalaci.

Tento vylepšený materiál dává trubkám a tvarovkám vyšší tuhost a lepší zvukově izolační vlastnosti - 12 dB (měřeno za instalační stěnou)

Potrubí je vyráběno v bohaté škále průměrů a délek.

Součástí systému je také rozsáhlý výrobní program tvarovek, včetně různých přechodů na jiné materiály.



Vlastnosti	Referenční hodnota	Norma
Hustota	Trubky 1,30 g/cm <sup>3</sup> Tvarovky 1,50 g/cm <sup>3</sup>	UNI EN ISO 1183-1
Teplotní odolnost	dlouhodobá odolnost 90 °C krátkodobá maximální zátěž 95 °C	
Chemická odolnost (150 °C × 60')	pH 2 – 12	
Teplotní roztažnost	0,12 mm/m/K	ASTM D 696
Kruhová tuhost	≥ 6 KN/m <sup>2</sup>	
Třída hořlavosti	B2	DIN 4102-1 EN 13501-1
Odolnost vůči nárazu (-20 °C)	TIR ≤ 10 %	EN 744
Vodotěsnost	Bez úniku	EN 1053
Těsnost	Bez úniku	EN 1054
Teplotní cyklus	Bez úniku	EN 1055